

CONGENIUS

learning

analytics

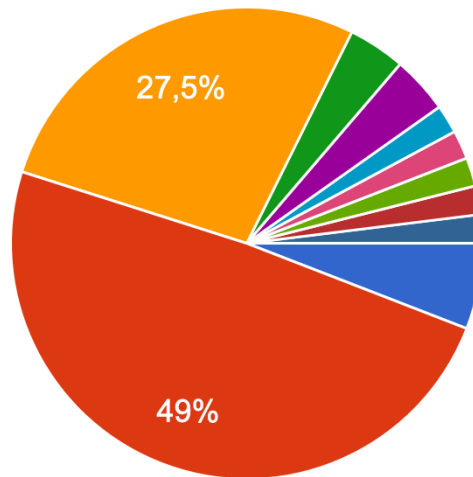
consulting

KI-Einsatz im L&D

Congenius Herbstumfrage 2023

In welchem Unternehmensbereich sind Sie tätig?

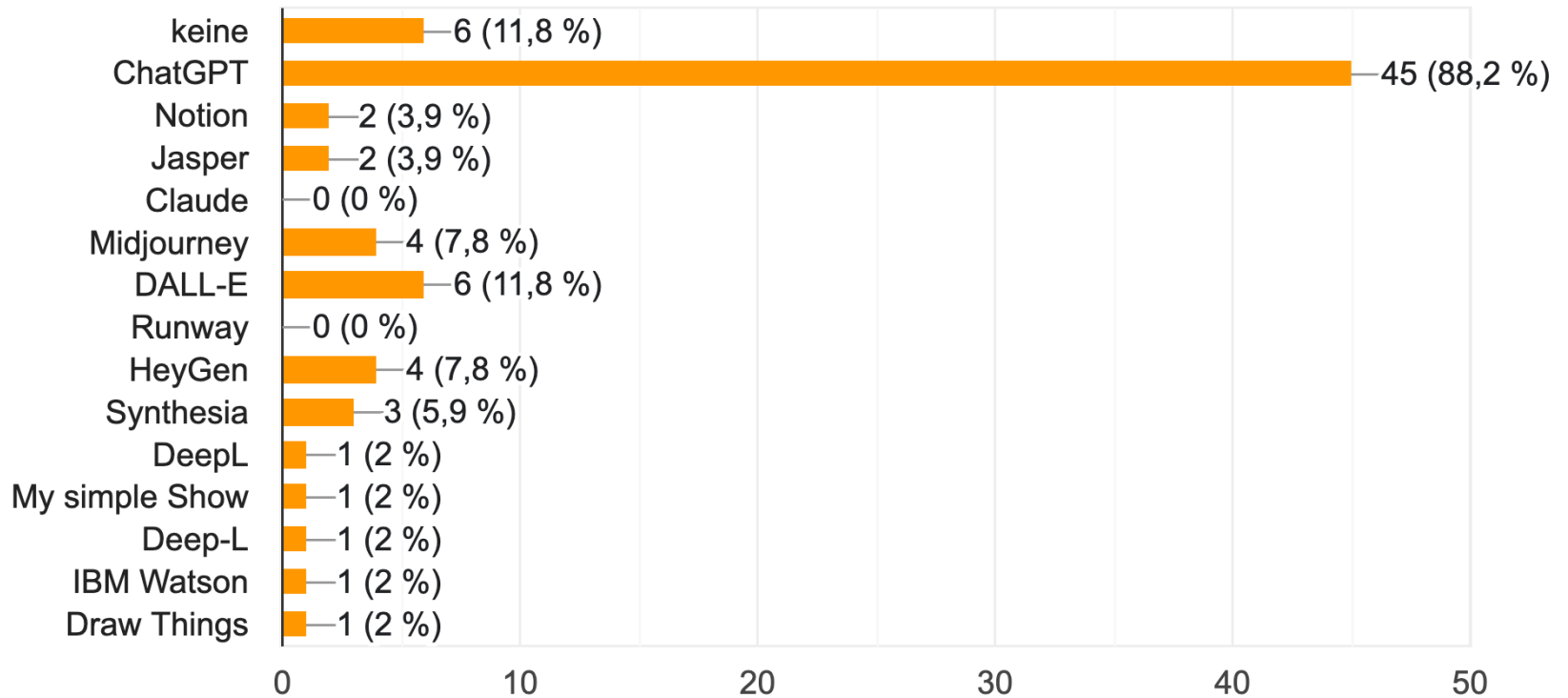
51 Antworten



- HR/Personal allgemein
- Learning&Development/Personalentwi...
- Corporate Academy
- Marketing
- IT-Training
- Geschäftsleitung
- Vertrieb + Service
- GF
- Produktmanagement
- Vertriebs- und Kundenschulungen

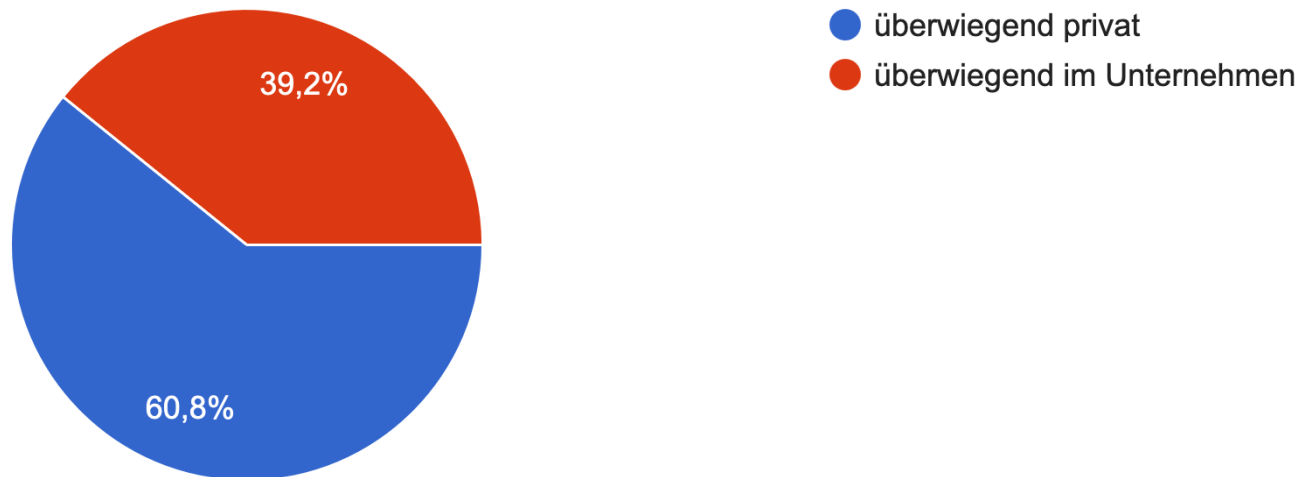
Mit welchen der neuen KI-Tools haben Sie bereits persönliche Erfahrungen gemacht?

51 Antworten



Haben Sie diese Erfahrungen überwiegend im privaten Umfeld oder in Ihrem Unternehmen gemacht?

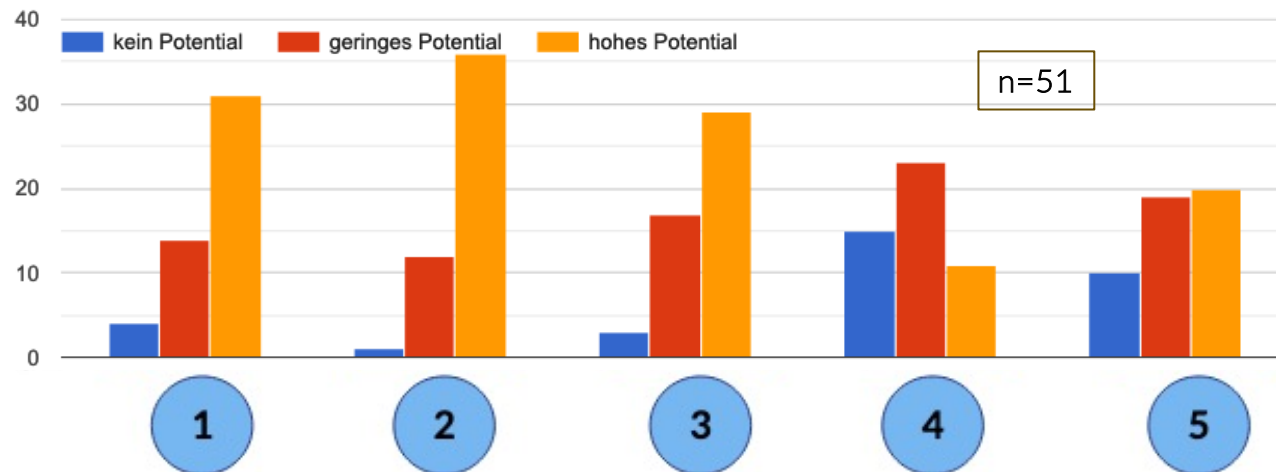
51 Antworten



Einflußsphären von KI im L&D (nach Bersin)

1. Content development
2. Content Assembly
3. Learner Support
4. Less training
5. Skill-Analyzing / Career - Management / Talent Intelligence Platform

In welchen Bereichen liegen - nach Ihrer Einschätzung - in Ihrem Unternehmen die größten Potentiale des KI-Einsatzes im Bereich des L&D?



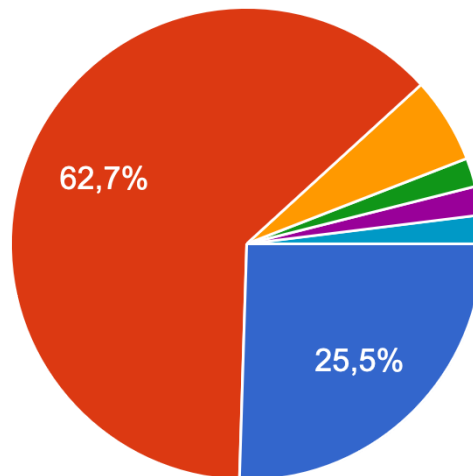
Der Einsatz von KI im Learning Management führt zur Entwicklung von Learning Experience Plattformen (LXP). Diese Systeme ermöglichen es ... Sie den Einsatz einer LXP in Ihrem Unternehmen?

51 Antworten



Welchen Einfluß wird die Entwicklung der neuen KI-Tools auf Ihre persönliche berufliche Entwicklung haben?

51 Antworten



-keine Ahnung.
- einen eher positiven Einfluß. Die Bedeutung und interne Wahrnehmung...
- einen eher negativen Einfluß. Ich befürchtet, das wesentliche Bestandte...
- Bestimmte Tätigkeiten werden sich reduzieren, andere lassen sich nicht d...
- auf meine persönliche Entwicklung keine jedoch erwarte ich von der Tech...
- ...es wird einen positiven Einfluss auf...

Ihr Ansprechpartner

Prof. Dr. Mathias Groß

gross@congenius.eu

0163-7183 497

www.congenius.eu

CONG**e**NIUS